

ジッガー染色機

の

オーバーホール

も

お任せください！

# オーバーホールとは・・・

長年使用したジッガーの分解・点検・修理・改善を行うことです



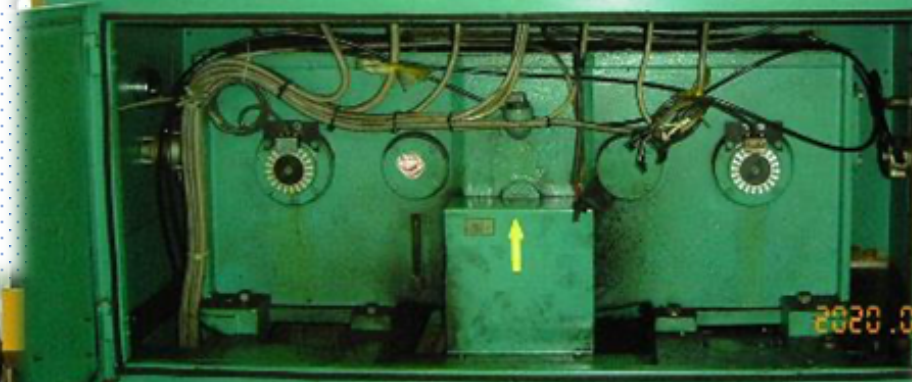
1. 通常の点検作業ではできない機械の清掃、再塗装、古くなった部品の入替、調整を行います。
2. 本来の性能以上にすることもできます(自動化など)。
3. 引取から搬送・搬入・据付までお任せください。





# Before

1990年製作機





# After

1990年製作



2020年

オーバーホール

(制御盤内シーケンサ入替)





# Before

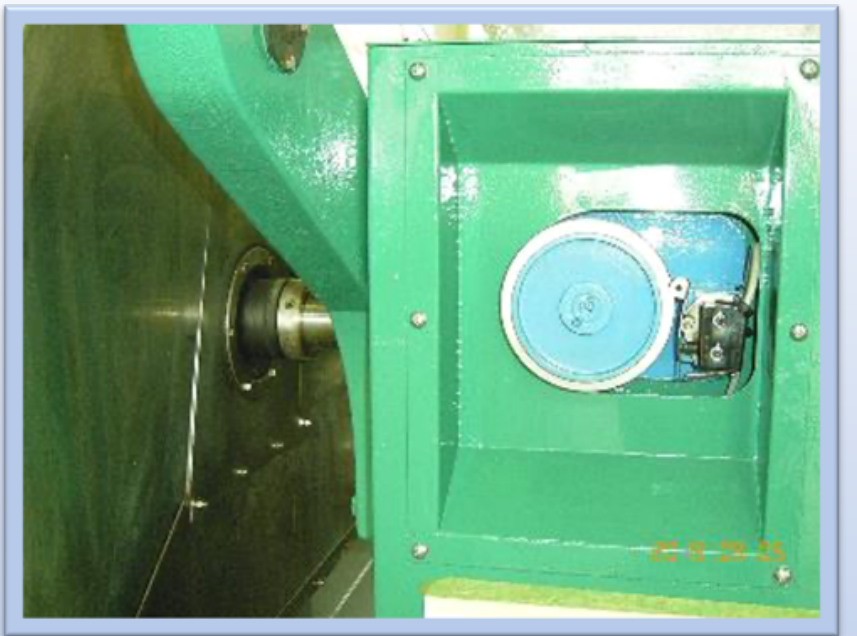
1991年製(海外へ出荷)





# After

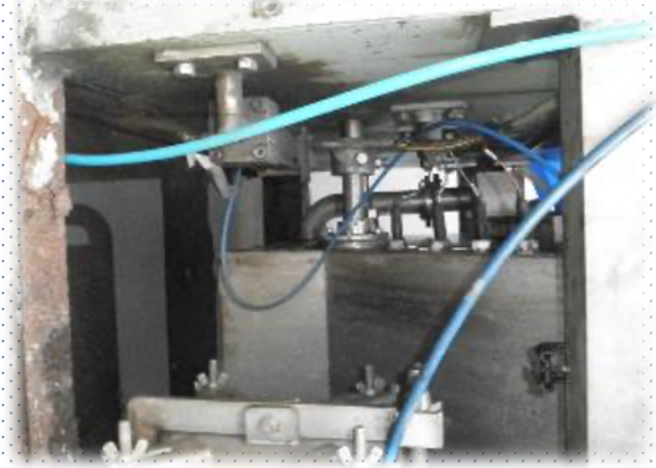
1991年製作  
(タイにて約18年稼働)  
↓  
2020年  
オーバーホール





# Before

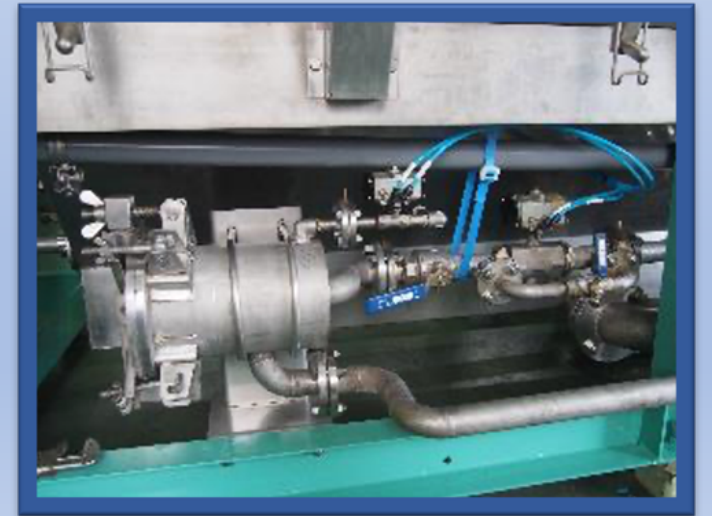
1998年製作機





# After

1998年製作  
↓  
2020年  
オーバーホール  
制御盤更新(自動操作)、タンク新設





## よくあるお問い合わせ

- 見積だけでも大丈夫？ → もちろん大丈夫です！
- 古すぎて動くかもわからない → 現状確認の上、御見積致します。
- 欠けている部品がある → 必要に合わせて新規製作致します。
- 長年の使用で老朽化している → 清掃作業・再塗装も含まれております。
- 他社製品も対応できるか → お気軽にお問い合わせください。

お問い合わせ



「ジッガーオーバーホールについて」  
とお申し付けください！

 E-mail : [info@hanayamakogyo.co.jp](mailto:info@hanayamakogyo.co.jp)

 TEL : (0776) 35 2213

 FAX : (0776) 35 2205

★ お気軽にお問い合わせください ★